

LA ESTABILIZACIÓN DE LA ENFERMEDAD

ES IMPORTANTE PARA
LAS PERSONAS CON

AME



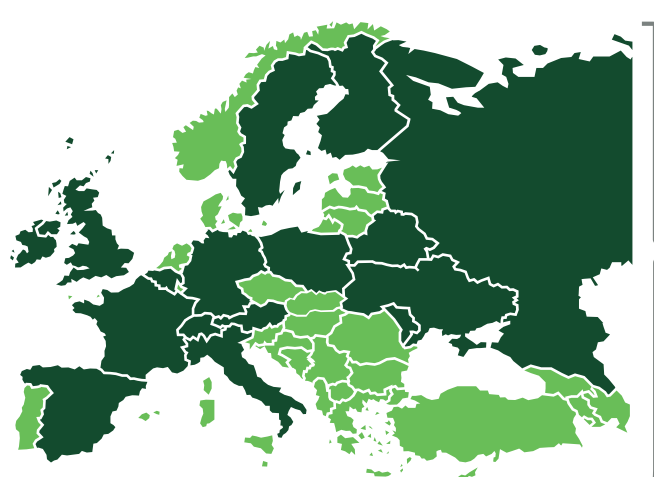
SIN INTERVENCIÓN, LAS PERSONAS CON ATROFIA MUSCULAR ESPINAL (AME) DE TIPO II/III VERÁN PROGRESAR SU ENFERMEDAD CON EL TIEMPO...^{1,2}



...POR LO QUE ES IMPORTANTE **ESTABILIZAR Y MANTENER LA FUNCIÓN MOTORA** EL MAYOR TIEMPO POSIBLE.

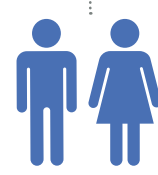
ESTO ES LO QUE PIENSAN LAS PERSONAS CON AME Y SUS CUIDADORES...

16
PAÍSES



822
PARTICIPANTES

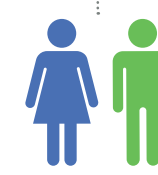
EL 52% (425) DE LAS PERSONAS CON AME REPRESENTADAS ERAN ADULTOS DE MÁS DE 20 AÑOS



436
PERSONAS
CON AME



383
PADRES O
CUIDADORES



3
SIN DEFINIR

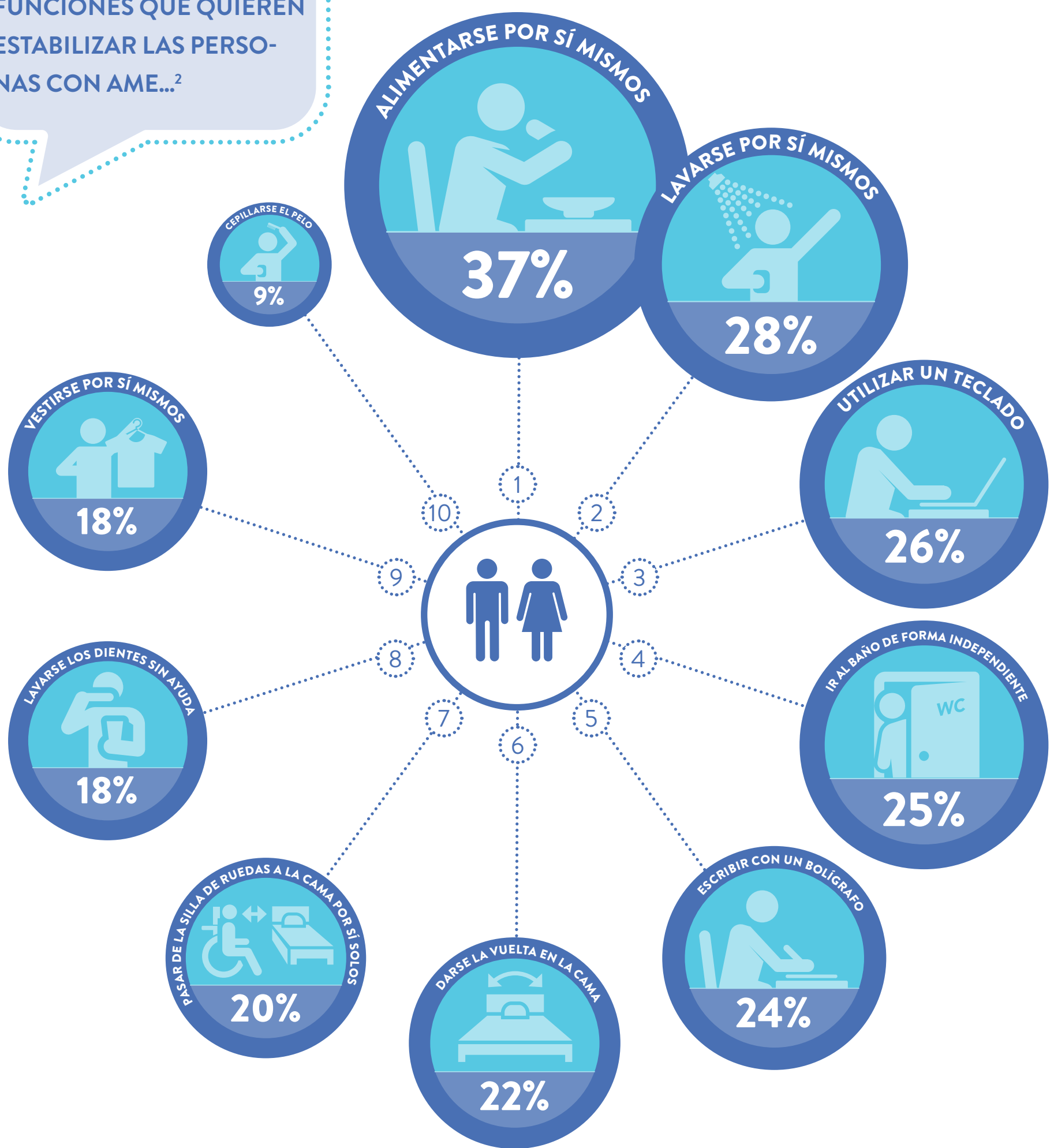


En una encuesta reciente realizada a personas afectadas por la AME de tipo II/III se describía el impacto que tenía sobre su calidad de vida y sus expectativas con respecto a las opciones terapéuticas²

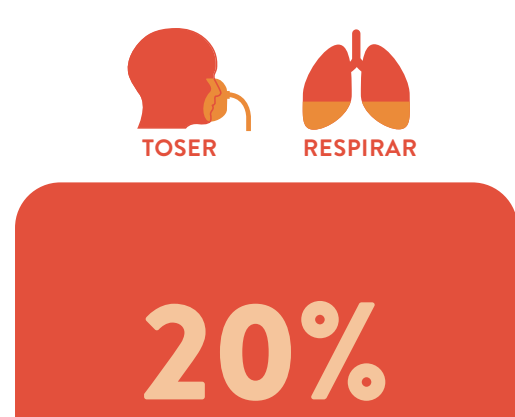
LA ESTABILIZACIÓN DE LA ENFERMEDAD ES IMPORTANTE PARA LAS PERSONAS CON AME ESTO ES LO QUE SUPONE PARA ELLOS:

81% DE LOS PARTICIPANTES CONSIDERARON QUE SUPONDRÍA UN GRAN PROGRESO

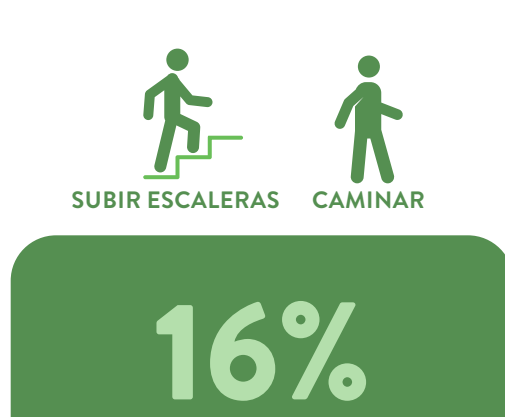
MIRA CUÁLES SON LAS FUNCIONES QUE QUIEREN ESTABILIZAR LAS PERSONAS CON AME...²



SU EXPERIENCIA PERSONAL CON LA AME DETERMINA LO QUE DESEAN OBTENER DE SU TRATAMIENTO ESTO ES LO QUE CONSIDERARON MÁS IMPORTANTE



FUNCIONES RESPIRATORIAS
(mejoría o estabilización, incluyendo toser y tragar)



MEJORAR LA FUNCIONALIDAD/MOVILIDAD/ PROXIMAL
(levantarse, mantener el equilibrio, caminar, saltar, correr, subir escaleras)



MEJORÍA O ESTABILIZACIÓN DE LA FUERZA/MUSCULAR

¡HABLA HOY MISMO CON TU MÉDICO!

SE HA AVANZADO MUCHO EN EL TRATAMIENTO DE LA AME Y EN LAS OPCIONES TERAPÉUTICAS.

